

Asd TRIATHLON PAVESE INFO GARA

Sabato 15 Maggio 2010



“1° DUATHLON MTB DI CURA CARPIGNANO”

Duathlon Sprint Mtb – Validità Rank

Cat. YouthB – Yuniore - Under23 – Elite – Agegroup - Open agli Amatori

Gara Valida anche come 2^a Prova della
“SUPER COMBINATA DUATHLON TICINUM 2010”
e valida anche come prova del Circuito
“CROSS COUNTRY 2010” di TRIATHLETE

Organizzatore	Asd Triathlon Pavese Cod. 1317 in Collaborazione con il Comune di Cura Carpignano
Referente	Andrea Libanore: Cell: 3355975979 Mail: info@triathlonpavese.com
Località	Cura Carpignano (PV) presso Scuola elementare Via Poma N° 9
Regolamento	Applicazione integrale regolamento Tecnico Fitri 2010. E' fatto obbligo per la frazione in mtb dell'uso del casco.
Ritrovo	ore 13.00
Ritiro pettorali	dalle ore 13.00 alle ore 14.00
Apertura zona cambio	ore 13.15
Chiusura zona cambio	ore 14.15
Briefing	ore 14.20
Partenza Batteria Femminile	ore 14.30
Partenza Batteria Maschile	ore 14.35
Premiazioni	ore 16.30
Percorsi gara	Percorsi totalmente chiusi al traffico, di conformazione piatta 80% Sterrato, erba, ghiaietto, 20% Asfalto

1° Frazione di Corsa: 2 Giri per un totale di 3 km



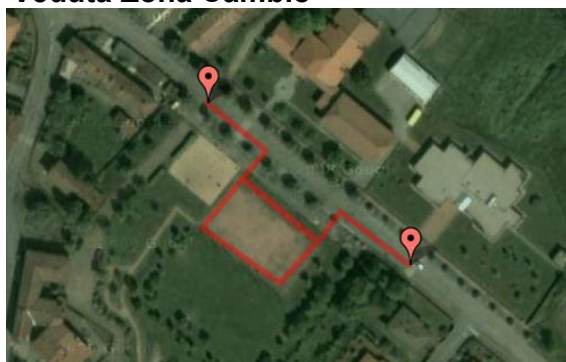
2° Frazione in Mtb: 1 Giro Unico di 13,5 km



3° Frazione di Corsa: 1 Giro unico di 2 km con Arrivo All'interno di Villa Imballi.



Veduta Zona Cambio



Assistenza medica
Assistenza in gara
Medico
Ospedale
Iscrizione
Bonifico Bancario

2 Ambulanze
20 persone sui percorsi +10 persone mansioni varie.
Nominativo da definire
Policlinico San Matteo - Pavia - Tel. 0382-5011
On-line sul sito www.triathlonpavese.com
CREDITO ARTIGIANO Agenzia: CASTEGGIO
IBAN: IT70G0351255732000000099735
Intestato a: ASD TRIATHLON PAVESE
Via Toppia-Vicolo S. Francesco, 27058 Voghera (PV)
Causale: ISCRIZIONE DUATHLON CURA CARPIGNANO 2010

Quote Iscrizione

Fino al 10 Maggio 2010

Youth B	5 €
Junior	10 €
Under 23	20 €
Elite	20 €
Age group	20 €
Amatori	20 € (in aggiunta se non già tesserato, Tesseramento Fitri Obbligatorio in campo a 6 € con presentazione certificato medico attività agonistica in corso di validità, o tessere Fidal, Udace, Nuoto in corso di validità).

dal 11 Maggio al 13 Maggio 2010: Maggiorazione di 10 € per ogni categoria ad esclusione delle categorie YouthB e Junior.
Le iscrizioni chiuderanno il 13 Maggio 2010 o al raggiungimento massimo di 130 iscritti.

Rilevazione tempi
Ristoro
Pacchi Gara
Premi

Chip Elettronico.
SI, a fine gara + RISOTTO PARTY
SI, ad ogni iscritto, con prodotto locale.
Tot: 40 premi in natura:
Primi 5 Assoluti Uomini e Prime 3 Assolute Donne.
Il Primo di ogni categoria Agonistica sia Uomini sia Donne
Il Primo Amatore Uomo e la Prima Donna.
I Premi non sono cumulabili.

Spogliatoi e Docce

Si solo spogliatoi presso palestra scuola elementare.

- Hotel** Possibilità di prenotazione agevolata a chi ne fa richiesta direttamente al Referente (Andrea Libanore - Cell: 3355975979) all'atto dell'iscrizione.
- Raggiungibilità** Autostrada MI-GE da entrambe le direzioni, uscita Bereguardo, proseguire su tangenziale tenendo direzione Tangenziale Nord – Cremona. Dopo distributore di benzina agip sulla Dx, alla rotonda successiva girare a Sx. proseguire sempre dritto per circa 4km. Siete arrivati.
- Note** La gara si svolgerà in presenza di qualsiasi condizione metereologica.

L'organizzazione si riserva il diritto di variare l'orario di partenza in base al numero e tipologia degli iscritti, e di aumentare il numero dei premiati in base al numero reale degli iscritti. Ogni Variazione sarà evidenziata sia sulla pagina dedicata del sito FITRI sia sulla pagina dedicata sul sito www.triathlonpavese.com

Grazie al:



PATROCINIO delle Provincia di PAVIA



Coni
Comitato Provinciale
Pavia

PATROCINIO del

In Collaborazione con ***Triathlete***